

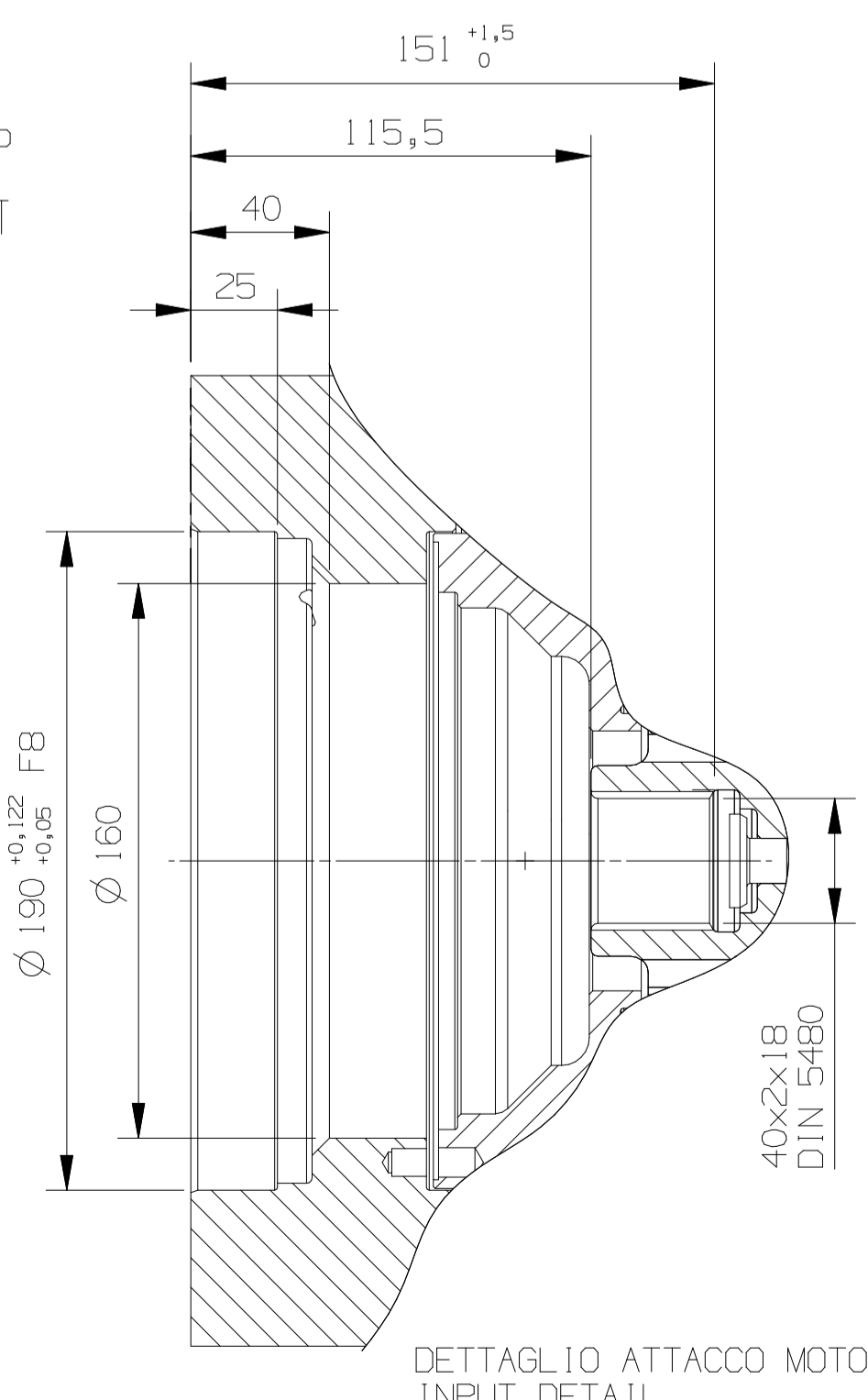
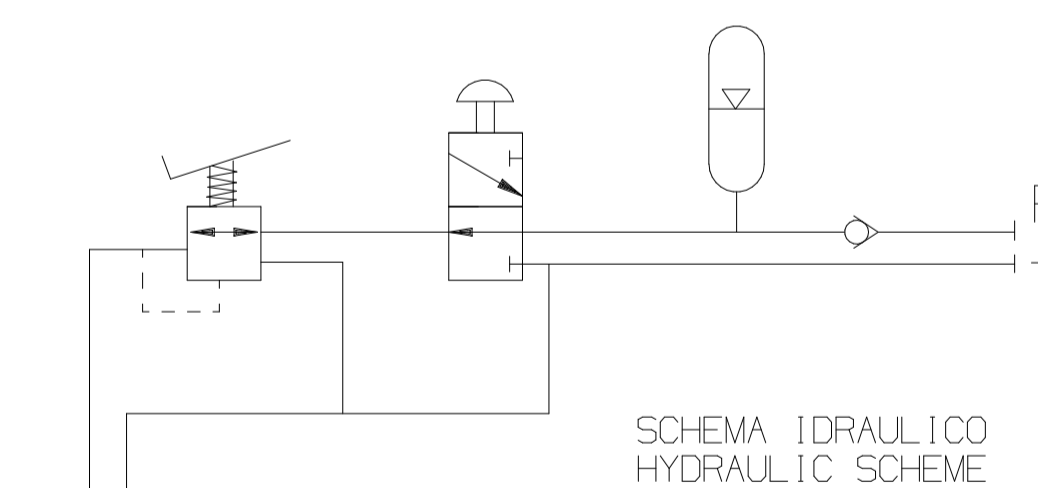
PREDISPOSIZIONE MOTORE SAUER 51C80  
HYDROMATIK A6VE80  
HYDRAULIC MOTOR ADAPTOR

- 1 R 1/4"G COMANDO FRIZIONE 1° VELOCITA'  
LOW SPEED CLUTCH PORT
- 2 R 1/4"G COMANDO FRIZIONE 2° VELOCITA'  
HIGH SPEED CLUTCH PORT
- 3 M22X1,5 CARICO OLIO  
OIL FILLING PLUG
- 4 M22X1,5 SCARICO OLIO  
OIL DRAINING PLUG
- 5 M22X1,5 LIVELLO OLIO  
OIL LEVEL PLUG

COEFFICIENTE DI CARICO STATICO CUSCINETTO  
BEARING STATIC LOAD RATING C1=C2: 210 KN

COEFFICIENTE DI CARICO DINAMICO CUSCINETTO  
BEARING DYNAMIC LOAD RATING C1=C2: 210 KN

COMANDO PORTA PRESSURIZED PORT	PRESSIONE (bar) PRESSURE (bar)	AZIONE FUNCTION
NESSUNO NONE	0	FRENO DI STAZIONAMENTO INSERITO (RIDUTTORE FRENATO) PARKING BRAKE ENGAGED (GEARBOX BLOCKED)
1	min 17 max 50	1° VELOCITA' (RAPPORTO 1:141,3) LOW SPEED (RATIO 1:141,3)
2	min 29 max 50	2° VELOCITA' (RAPPORTO 1:24,5) HIGH SPEED (RATIO 1:24,5)



DATI APPLICAZIONE - APPLICATION DATA				
	1° velocita'	2° velocita'	3° velocita'	4° velocita'
Cilindrata totale Total displacement	11304 cc/rev	5652 cc/rev	1960 cc/rev	980 cc/rev
Cilindrata motore idraulico Motor displacement	80,0 cc/rev	40 cc/rev	80,0 cc/rev	40,0 cc/rev
Rapporto riduttore Gearbox ratio	1:141,3		1:24,5	
Press. max. entrata Max. working pressure	250 bar	340 bar	340 bar	
Portata max. Max Flow	66,0 l/min		66,0 l/min	
Coppia uscita riduttore Gearbox output torque	38983 Nm	26509 Nm	9192 Nm	4596 Nm
Velocita' in uscita Gearbox output speed	5,6 rpm	11,2 rpm	32,3 rpm	64,7 rpm

DATI TECNICI FRENO - BRAKE TECHNICAL DATA	
Coppia frenante Braking torque	550 Nm ± 10%
Pressione minima apertura Min. release pressure	17 bar
Press. max. di comando Max. operating pressure	50 bar

CODICE PRODOTTO  
PRODUCT CODE  
2T277000045

ESP. MOD. DATA Revision	N° MODULO CLASSE MOD. Rev. No. Revision class	DESCRIZIONE MODIFICA Description	COMPILATORE APPROVATO Filled by Approved by
		<p>610 W2 /3 CON FRENO E P.A.M. REXROTH A6VE80 OPPURE SAUER 51C80</p>	
<p>La BONFIGLIOLI GROUP si riserva a termini di legge la proprietà di questo disegno, con diritto di riprodotto o di renderlo comunque noto a terzi senza la specifica approvazione BONFIGLIOLI GROUP. Unauthorised reproduction or disclosure of the Drawing to third parties is forbidden.</p>		<p>Descrizione: Emesso con/Issued 11-09</p>	
<p>Tolleranze dimensionali e geometriche per elementi privi di tolleranze specifiche, secondo: Dimensional and geometrical tolerances for elements without specific tolerances according to: UNI-EN 22768 K m</p>		<p>Emesso con/Issued 11-09 MP.6.02.019</p>	
<p>Filature prive di tolleranze da eseguire in: Threading without tolerances to be performed in: Smussi e raggi non quotati Chamfer and fillet not dimens. 0,5</p>		<p>Sost. da/ - Replaced by Sost. da/ - Replace</p>	<p>Dis. - Drawn by Data - Date 22.3.2002</p>
<p>Scala - Scale/Formato - Size 1:2 A1</p>		<p>Rif. progetto Ref. p. ....</p>	<p>N° DISEGNO - DWG. NUMBER 5.770.007.0</p>